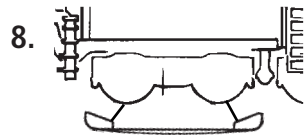
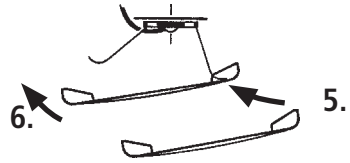
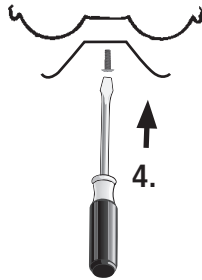


1. Ausbau des alten Schleifers gemäß Lokanleitung.
Removal of the old wiper referring to locomotive operation instruction.
Dépose de l'ancien frotteur, à réaliser comme décrite par le mode d'emploi de la machine.



Zum Aus- und Einbau beachten Sie bitte auch die entsprechende Lokanleitung. Dieser Schischleifer passt an alle neueren ROCO-Lokomotiven. Bei der Umrüstung von älteren Lokomotiven und Fremdfabrikaten wenden Sie sich bitte an Ihren Fachhändler.

For removal and installation please refer to the locomotive operation instructions as well. This whisper pickup wiper fits all late-model ROCO locomotives. For installation on older models or those of other manufacturers please contact your hobby store.

En vue de l'échange du frotteur veuillez consulter le mode d'emploi correspondant de votre locomotive. Ce nouveau frotteur s'adapte à toutes les locomotives ROCO «trois rails, courant alternatif» de construction récente. Quant au remplacement des frotteurs classiques par le nouveau frotteur sur des locomotives ROCO «trois rails, courant alternatif» plus âgées ainsi que sur des locomotives «trois rails, courant alternatif» d'autres constructeurs veuillez consulter votre détaillant spécialisé.

Änderungen von Konstruktion und Ausführung vorbehalten! • We reserve the right to change the construction and design! • Nous nous réservons le droit de modifier la construction et le dessin! • Ci riserviamo il diritto di variare la costruzione e il design! • Verandering van model en constructie voorbehouden.

Bitte diese Beschreibung zum späteren Gebrauch aufbewahren! • Please retain these instructions for further reference! • Pièze d'bien vouloir conserver ce mode d'emploi en vue d'une future utilisation! • Conservate queste istruzioni per un futuro utilizzo! • Deze handleiding altijd bewaren.



Roco

Modell Eisenbahn GmbH
Plainbachstraße 4
A - 5101 Bergheim
Tel.: 00800 5762 6000 AT/D/CH
(kostenlos / free of charge / gratuit)



International: +43 820 200 668
(zum Ortstarif aus dem Festnetz; Mobilfunk max. 0,42 € pro Minute inkl. MwSt. / local tariff for landline, mobile phone max. 0,42€/min. incl. VAT / prix d'une communication locale depuis du téléphone fixe, téléphone mobile maximum 0,42 € par minute TTC)

